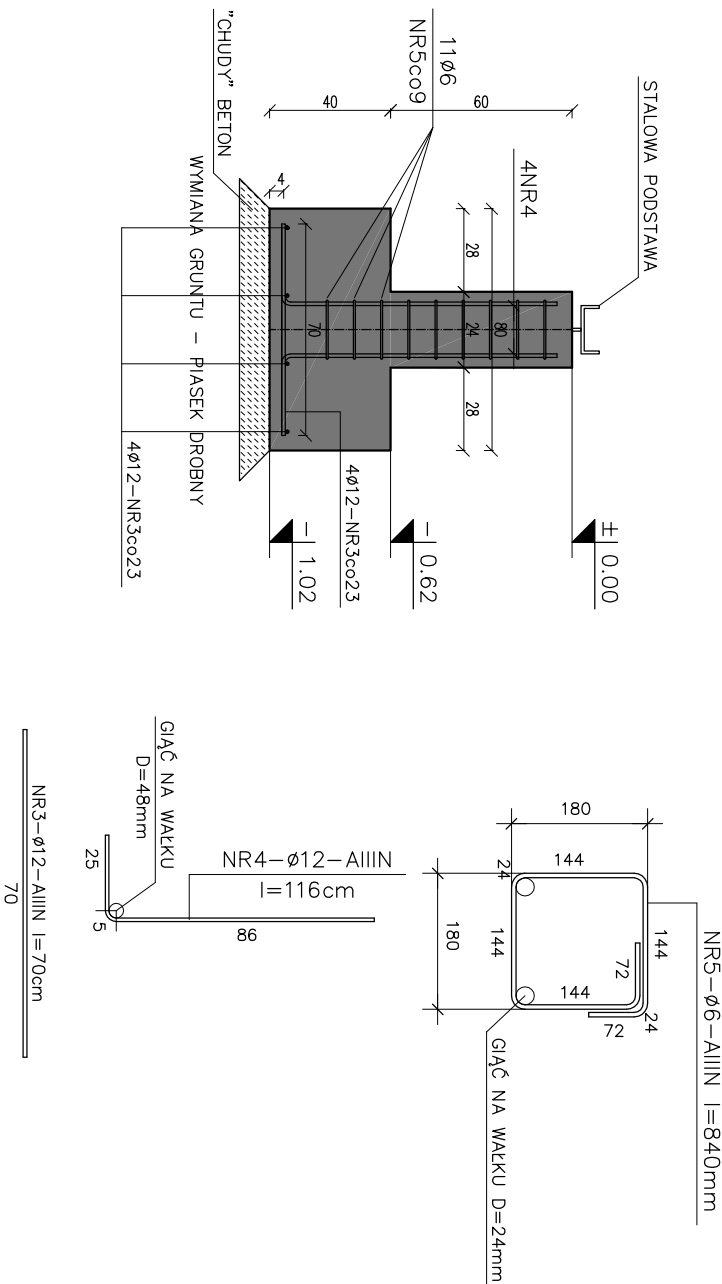


STOPY FUNDAMENTOWE

1:25

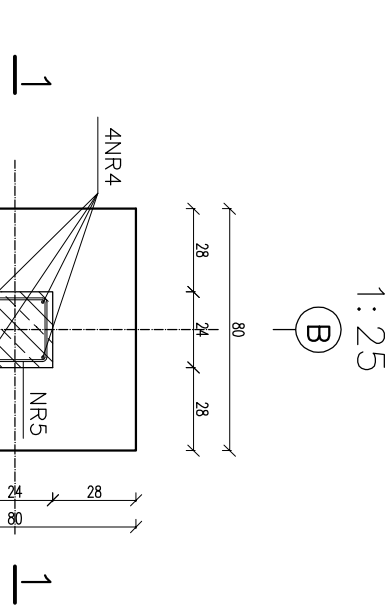
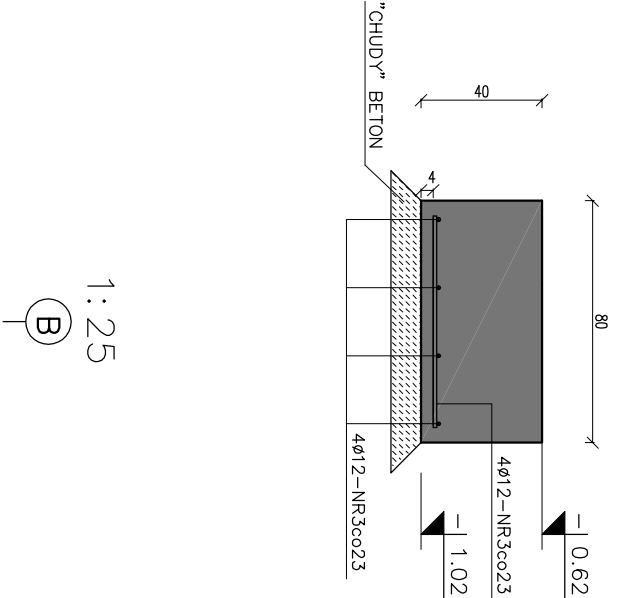
STOPA FUNDAMENTOWA S1
ŻELBETOWA

1-1



STOPA FUNDAMENTOWA S2
BETONOWA

1-1



“Chudy” Beton C8/10 (B10)

Beton C16/20 (B20)

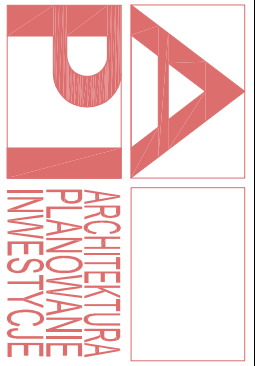
Stal B500SP (AIIIIN) Ø12

Stal B500A (AIIIIN) Ø6

Otulinie zbrojenia wg PN-B-03264: 2002
Nominalna grubość otulinia (włączając w to pręty rozdzielcze i strzemionę) $c_{nom} = 40mm$
Średnica gięcia prętów 4Ø

ZESTAWIENIE STALI DLA STÓP FUNDAMENTOWYCH

NR	Ø		DŁUGOŚĆ ELEMENTU cm	ILOŚĆ ELEM. szt	DŁUGOŚĆ RAZEM	
	AIIIIN				Ø6	Ø12
3		12	70	32		22.40
4		12	116	12		13.92
5		6	84	27	22.68	
RAZEM				mb	22.68	36.32
MASA 1 m				KG	0.222	0.888
MASA RAZEM				KG	5.03	32.25
MASA OGÓŁEM				KG	37.28	



DARIUSZ LEMKA, ul. Stare Miasto 26/2, 82-200 Malbork
NIP: 579-179-21-47 REGON: 221144653
tel./fax: +48 (55) 649 12 01, mobile: +48 692 99 08 99
adres: apj@malbork.pl e-mail: apj@apj.malbork.pl

Rysunek:

STOPY FUNDAMENTOWE

Projekt:

Budowa świetlicy w Bronowie gm. Susz

Lokalizacja:

dz. nr: 167 obr. Bronowo, gm. Susz
14-240 Susz

Investor:

GMINA SUSZ
ul. Józefa Wybickiego 6, 14-240 Susz

Projektant:

inż. Jarosław Czerniak
upr. nr 387/Gd/2002

Sprawdzający:

mgr inż. Agnieszka Siniowska
upr. nr POM/0362/PWEKb/15

Asystent:

mgr inż. J. Kudłicki
mgr inż. K. Nawrocki

Podpis:

Data:

2018-09-12

Skala

1:25

Branża:

KONST.

Rys. nr

K.3